

Overzicht intergemeentelijke samenwerking Hof van Twente d.d. augustus 2014

Samenwerking; wat en met wie	Rechtsvorm ¹	Samenwerkingsmotieven	Wie beslist
1. MT: Werkplein Midden Twente; UWV, gemeente Hengelo en gemeente Borne: Doelgroep: mensen die klaar zijn voor werk en een gemeente uitkering ontvangen.	Gemeenschappelijke regeling	Kennis en kosten. Middels een gezamenlijke aanpak proberen de gemeenten mensen met een WW-uitkering, bijstandsuitkering of arbeidshandicap aan een passende baan helpen.	Raad
2. Tw: Werkplein Twente: werkzoekendendienstverlening en werkgeversdienstverlening	Gemeenschappelijke regeling	Kennis en kosten. Middels een gezamenlijke aanpak proberen de gemeenten mensen met een WW-uitkering, bijstandsuitkering of arbeidshandicap aan een passende baan helpen.	Raad
3. MT: Sociaal Werkleerbedrijf Twente/Fitis SWB met gemeenten Hengelo en Borne. Stichting Werken in Midden Twente	Gemeenschappelijke regeling: Uitvoering Wet sociale werkvoorziening (per 1-1-2015 Participatiewet). Stichting vallend onder de gemeenschappelijke regeling SWB	Kennis en kosten. SWB re-integreert voor gemeenten Hengelo, Borne en Hof van Twente medewerkers met afstand tot de arbeidsmarkt. Door samen te werken is er een groter gebied van werkgevers waar mensen potentieel terecht kunnen.	Raad
4. Tw plus A: Stadsbank Oost-Nederland: Twentse en Achterhoekse gemeenten; Deze houdt zich bezig met taken op het gebied van kredietverstrekking, schuldsanering, uitvoering van de Wet Schuldsanering Natuurlijke Personen, bevorderen van de spaarzin en geven van voorlichting en advies.	Gemeenschappelijke regeling; Openbaar Lichaam.	Kennis en kosten. Met 22 gemeenten kan worden gewerkt aan het versterken van de financiële weerbaarheid en eigen kracht van huishoudens.	Raad

¹ In de bijlage een overzicht van algemene afwegingen bij de verschillende rechtsvormen. Welke afweging is gemaakt bij elk van de in het overzicht genoemde rechtsvormen is niet geheel te achterhalen.

5. Tw: Sociale Recherche Twente; Twentse gemeenten - fraudebestrijding	Centrumgemeente (Almelo) constructie ex Wgr	Kennis en kosten. De vorming van een opsporingseenheid op Twentse schaal maakt het mogelijk fraude met uitkeringen nog krachtiger en effectiever bestrijden en waar mogelijk voorkomen.	
6. Tw: Regio Twente; alle Twentse gemeenten op verschillende beleidsterreinen.	Gemeenschappelijke regeling; Openbaar Lichaam.	Wettelijke verplichting tot samenwerking op het gebied van woningbouw, ruimtelijke ordening en economische ontwikkeling. Per 1-1-2015 verdwijnt de Wgr + regio status.	Raad
7. Tw: Veiligheidsregio Twente	Gemeenschappelijke regeling; Openbaar lichaam.	Wettelijke verplichting op grond van de Wet Veiligheidsregio's.	Raad
8. Tw: Districtelijk Veiligheidsoverleg Twente - Platform Integrale Veiligheid: 14 Twentse gemeenten werken bestuurlijk en ambtelijk samen op het gebied van integrale veiligheidszorg.	Samenwerkings-overeenkomst	Kennis & macht en kracht. Door bestuurlijk samen te werken is er een sterke kracht richting de Eenheid Oost (Nijmegen) en ambtelijk wordt er veel werk verdeeld t.b.v. alle gemeenten.	
9. Tw plus A: Openbaar Lichaam Crematoria Twente; Twentse en Achterhoekse gemeenten; het openbaar lichaam bezit de aandelen van Crematoria Twente/Oost Nederland B.V. De B.V. heeft tot taak het in stand houden en exploiteren van de crematoria in de regio.	Gemeenschappelijke regeling: Openbaar Lichaam.	Kosten en kennis. Het is een specifieke taak die alleen goed en betaalbaar kan worden uitgevoerd door een samenwerkingsverband.	Raad
10. Gemeenschappelijk havenbeheer Twentekanalen; gemeenten Hengelo, Almelo, Enschede, Hof van Twente en Lochem; samenbrengen van beheertaken en uitvoerende taken.	Samenwerkings-overeenkomst (najaar 2014)	Macht en kracht, kosten en kennis. Doel: verder professionaliseren van de haventaken en goed inspelen op de vragen en wensen van de gebruiker en daarmee de regionale economie te stimuleren. Hierbij ook een sterke gesprekspartners zijn	College van B&W

		voor andere overheidsorganen.	
11. Zt: De Groene Metropool / met Provincie, Hengelo Enschede, Almelo, Borne, Haaksbergen	Nog in onderzoek	Strategische projectagenda, kennis en kosten. Samenwerking is noodzakelijk om het voorzieningenniveau op peil te houden in een regio waarin vergrijzing en krimp uitdagingen zijn. Samenwerking is tevens noodzakelijk in een regio waarin vraagstukken gezamenlijk opgepakt kunnen worden.	College van B&W
12. Landinrichting Enter-Zuid met provincie, gemeente Wierden, gemeente Almelo	Project gestart in 2007	Strategische projectagenda, kennis en kosten	College van B&W
13. MT: Gebiedsuitwerking Azelerbeek met provincie, gemeente Borne	Project gestart in 2006.	Strategische projectagenda, kennis en kosten	College van B&W
14. MT: Pact van Twickel met provincie, gemeente Hengelo en gemeente Borne	Vastgestelde gezamenlijke toekomstvisie.	Strategische projectagenda, kennis en kosten	College van B&W
15. Zt: ZEB Elsenerbroek met gemeente Wierden; In de buurtschappen Zuidermaten – Elsenerbroek- Bullenaarshoek (ZEB-gebied) is een meerjaren traject gestart om de vitaliteit, identiteit en leefbaarheid duurzaam in stand houden.	Leader project	Strategische projectagenda, kennis en kosten	College van B&W
16. Tw: LOG visie Twentse gemeenten en provincie	Visiedocument	Strategische projectagenda.	Raad
17. Tw: Shared Services Netwerk Twente; de Twentse gemeenten, Regio Twente, Waterschap Regge &	Programma. Daaronder vallen projecten zoals	Kennis en kosten	

Dinkel en de Veiligheidsregio Twente werken samen op het terrein van bedrijfsvoering.	Werken voor de Twentse Overheid, Informatiehuis-houding zonder belemmeringen' en 'Basisregistraties Topografie / Adressen & Gebouwen / Waarde Onroerende Zaken'.		
18. A: Mediationgroep Achterhoek+; met Achterhoekse gemeenten en Hof van Twente kosteloze uitruil van gemeentemediators.	Samenwerking onder Directeuren Netwerk Achterhoek; in 2010 aangehaakt.	Kosten en kennis. Mediation is een gespecialiseerde dienst waarvan men kosteloos gebruik kan maken.	College van B&W
19. Tw: Arbeidsmediation Twente; met 12 Twentse gemeenten uitruil van arbeidsmediators in dienst van de gemeente.	Project. Besluit Kring gemeentesecretarissen en d.d. 30 oktober 2013	Kosten en kennis. Arbeidsmediation is een gespecialiseerde dienst waarvan men tegen een zeer laag tarief gebruik van kan maken.	Kring van gemeentesecretarissen
20. Wt4: Salarisadministratie onderbrengen bij Wierden, Rijssen-Holten, Twenterand	Vorgenomen besluit college d.d. 8 juli 2014	Kennis en kosten: <ul style="list-style-type: none"> - de verbetering van de kwaliteit en de digitalisering van de personeels- en salarisadministratie; - het verlagen van de kwetsbaarheid; - mogelijkheden voor de leidinggevende om invulling te geven aan een modern HRM-beleid; - de eis (staat in adviesnota) om per 1 januari 2015 volledig aangesloten te zijn bij een samenwerkingsverband. 	College van B&W
21. MT: Ambtelijke werkgroep Wet werk en bijstand; met Oldenzaal, Hengelo en Borne, Haaksbergen.	Geen	Kennis en complexiteit.	

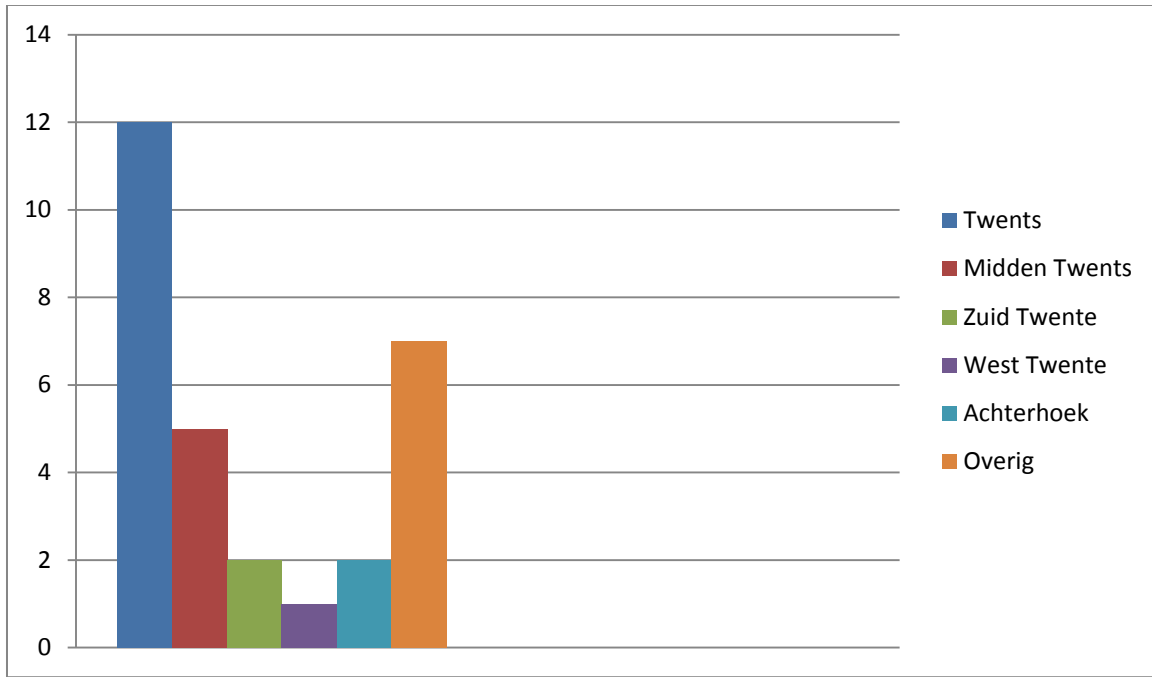
22. Tw: Ambtelijke afstemmingsoverleggen Jeugd en jeugdgezondheid, Transitie Jeugdzorg, Loes onderwijshuisvesting, Regionaal sportoverleg, GGD en Kinderopvang.	Geen	Kennis, complexiteit en kosten.	College van B&W
23. Euregio; De EUREGIO maakt zich er sterk voor de samenwerking tussen Nederland en Duitsland te vereenvoudigen en te komen tot meerwaarde voor beide zijden. Aan Duitse kant strekt de regio zich uit over delen van de deelstaten Nedersaksen en Noordrijn-Westfalen. Aan Nederlandse zijde horen delen van de provincies Gelderland, Overijssel en Drenthe bij de EUREGIO. In totaal behoren 129 steden, steden, en (Land-) Kreise bij de EUREGIO.	De EUREGIO is een geregistreerde vereniging (e.V.) naar Duits recht. De EUREGIO heeft een speciale bi-nationale structuur. Deze zorgt ervoor dat de belangen van de Duitse en Nederlandse leden gelijk vertegenwoordigd zijn.	Strategische agenda t.b.v. projecten en macht en kracht richting concurrentie regio's.	Regio Twente, raad en college van B&W
24. MT: Procesmanagent huiselijk geweld; uitvoering namens ons door Hengelo	Overeenkomst	Kennis.	College van B&W
25. MT: Samenwerkingsconvenant algemeen Haaksbergen-Hof van Twente	Convenant	Kennis, kosten en macht en kracht. Met het convenant wordt beoogd versterking van de uitvoeringskracht, zodat meer kansen kunnen worden benut, kosten worden verminderd, de kwetsbaarheid wordt verkleind en de kwaliteit wordt bevorderd.	College van B&W
26. Regionale uitvoeringsdienst Overijssel.	Gemeenschappelijke regeling; Regeling zonder meer. Netwerkmiddel.	Kennis en kosten. De gemeenten en de provincie zijn een bestuursovereenkomst aangegaan waarin afspraken zijn opgenomen over uitwisseling van werkvoorraad en	College van B&W

		middelen waarbij de informatie-, coördinatie- en sturingseenheid (ICS) zorgt voor de werking van het netwerk.	
27. Tw: Convenant toezicht en handhaving; samenwerking Twentse gemeenten Boa's: uitruil etc.	Convenant	Macht en kracht. Een grotere poule van boa's is minder kwetsbaar en krachtig in het handhaven.	College van B&W
28. Tw: Samen14: inkoopverband (jeugd)zorg	Visienota Samen 14 en strategisch inkoopdocument; separate besluitvorming in de gemeenten.	Kennis en kosten en wettelijke verplichting. Deels zijn de uitgangspunten voor samenwerking meegegeven door het Rijk, deels komen ze voort uit regionale visiedocumenten en kaderstellingen. De Vereniging van Nederlandse Gemeenten (VNG) en Zorgverzekeraars Nederland (ZN) hebben gezamenlijk afgesproken dat de Jeugd-GGZ regionaal ingekocht wordt	Raad en college.
29. Inkoopverband regiotaxi met Almelo, Enschede, Haaksbergen, Hellendoorn, Hengelo, Hof van Twente en Oldenzaal	Gezamenlijk inkoopdocument: aanbestedende dienst namens Hof van Twente is Hellendoorn. Wel elke gemeente apart sluit overeenkomst.	Kennis en kosten. Door 1 aanbestedende dienst te kiezen wordt er veel ambtelijke tijd bespaard en door samen het bestek te maken wordt kwaliteit en kennis gebundeld.	College van B&W.

Midden Twente	MT
Twente	Tw
Zuid Twente	Zt
West Twente	Wt4
Achterhoek	A

1^e analyse overzichtsgegevens

Met wie of op welke schaal wordt er het meest samengewerkt door Hof van Twente:

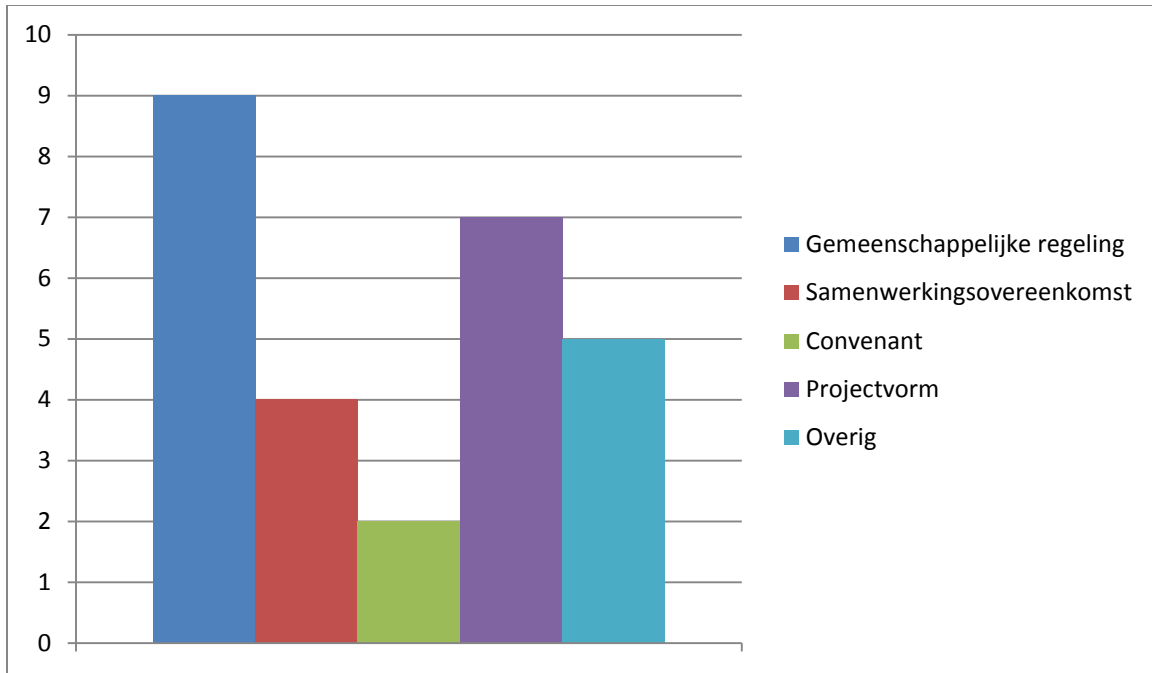


Naast samenwerking op Twentse schaal werken we samen op de schaal van Midden Twente (Hengelo, Borne en Haaksbergen). Hierbij valt op dat dit veelal zich afspeelt op het beleidsterrein van sociale zaken. Wat verder op valt is dat er 7 samenwerkingsverbanden zijn die niet direct geografisch bepaald zijn.

Een duidelijk voorbeeld van functionele en geografische verbondenheid: de samenwerking betreffende het gemeenschappelijke havenbeheer.

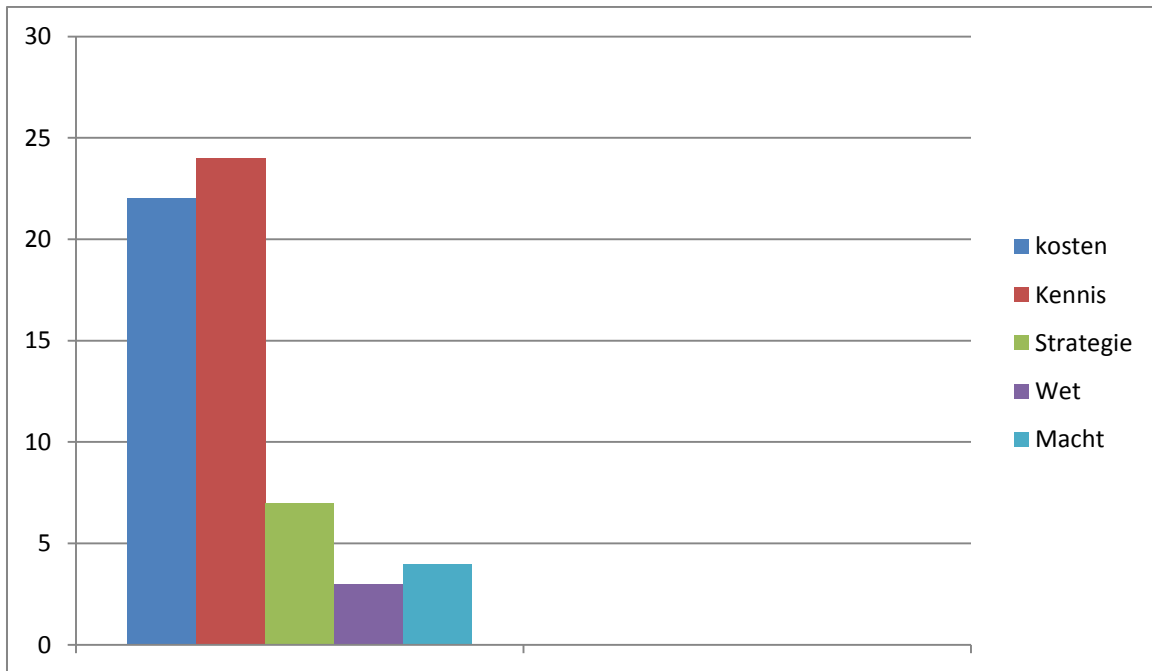
Verder valt op dat er beperkte samenwerking is met de Achterhoek.

In welke rechtsvorm wordt het meest samengewerkt:



Van de 29 samenwerkingsverbanden: 9 GR, 4 SOK, 2 convenant, 7 project en 5 overig

Samenwerkingsmotieven:



Bij de meeste samenwerkingsverbanden is sprake van een combinatie van samenwerkingsmotieven waarbij strategie en uitvoering veelal door elkaar heen lopen.

Verlengd lokaal bestuur / gemeenschappelijke regelingen

Bij de gemeenschappelijke regelingen is de gemeenteraad beslissingsbevoegd t.a.v. deelname, zienswijze begroting. Veelal is een wethouder afgevaardigd namens de gemeente in het AB van een gemeenschappelijke regeling. De vraag is hoe het staat met de democratische legitimiteit en of dit voor Hof van Twente een belangrijke samenwerkingsfactor is.

Welke samenwerkingsverbanden worden momenteel onderzocht:

Naast deze bestaande samenwerkingsverbanden, zijn er momenteel een aantal in onderzoek:

- Samenwerking ICT met Hengelo
- Gemeenschappelijk Belastingkantoor
- Samenwerking Buitendienst, SWB en Hengelo: Collegebesluit opzet onderzoek met Hengelo en SWB in projectvorm: 12 augustus 2014
- Regio Twente doorontwikkeling samenwerking nu de Wgr+ regio status verdwijnt.